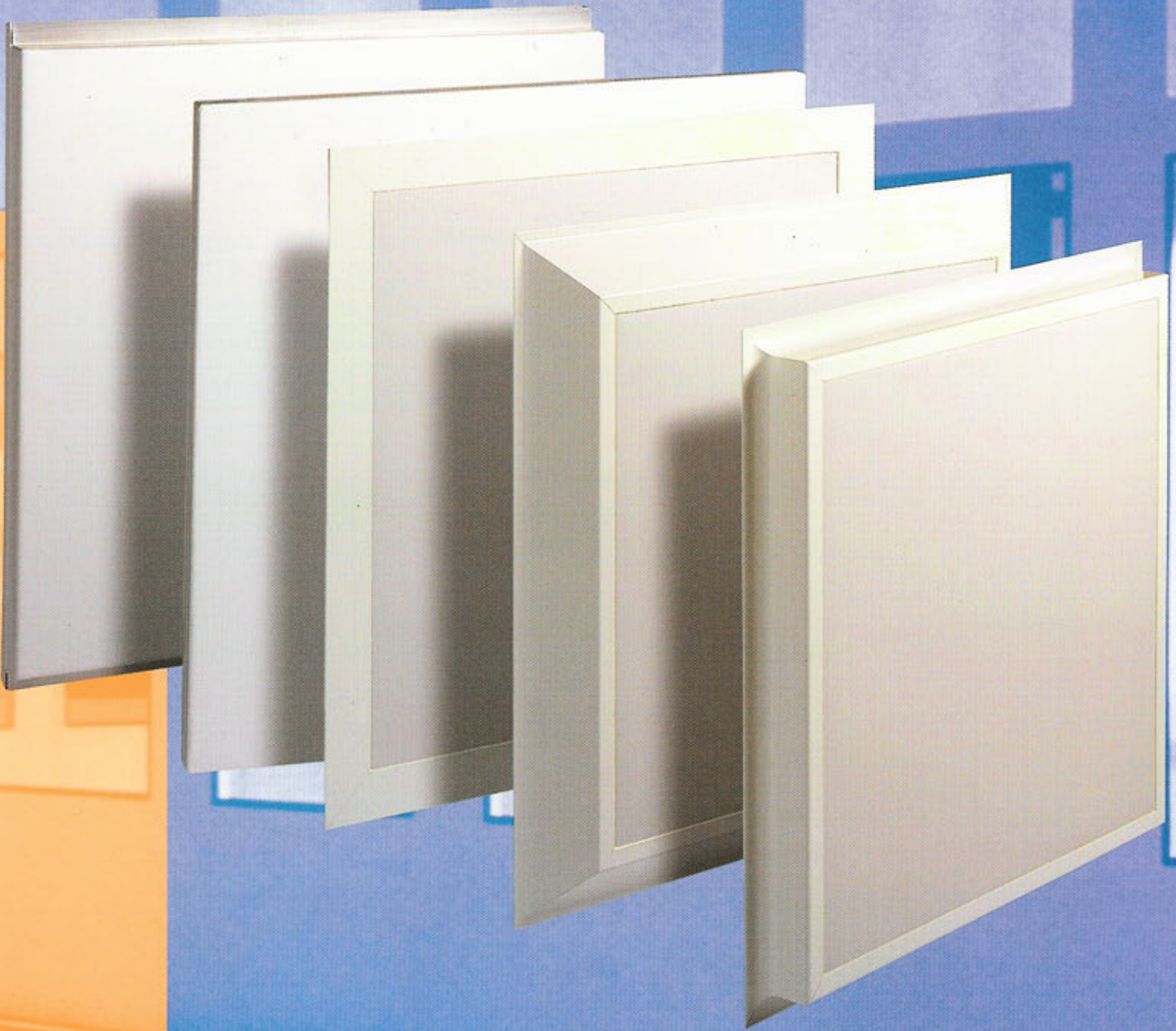


## Isoleco<sup>®</sup> 2000 Absorbers

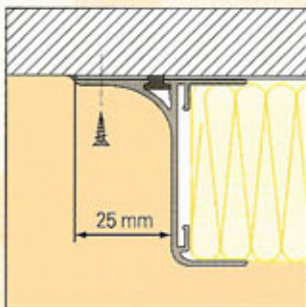


## De Isoleco® 2000 Absorber

De Isoleco® 2000 Absorber is een aanvulling op het Isoleco®-assortiment dat staat voor geluidsabsorberende, hygiënische plafond- en wandsystemen, ontwikkeld voor geluidsbeheersing in ruimten die aan de meest extreme eisen van hygiëne moeten voldoen. Isoleco® biedt de oplossing voor eisen op Arbo-gebied en sluit probleemloos aan bij het HACCP-concept.

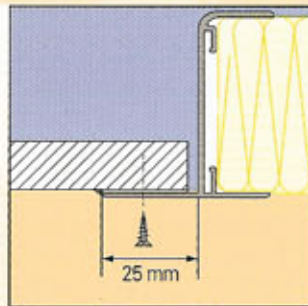
De Isoleco® 2000 Absorber type 1, 2 of 3 is een paneel, compleet met profiel, dat individueel aan een muur of plafond zonder holle ruimte erachter kan worden bevestigd of ingebouwd. De typen 4 en 5 hebben een inwendig frame en zijn geschikt voor inbouw in een systeemplafond of -wand. Type 5 is bovendien voorzien van een aluminium rugplaat.

Het element is brandveilig en zelfs onder hoge druk perfect reinigbaar. Het is onder andere ontwikkeld voor geluidsbeheersing in cleanrooms, zoals in de farmacie. Daarnaast is de Isoleco® 2000 Absorber toe te passen in de voedings- en geneesmiddelen industrie. Het product is, zoals alle Isoleco® 1000 en 2000 producten, 100% microbiologisch gesloten en absoluut stofdicht.

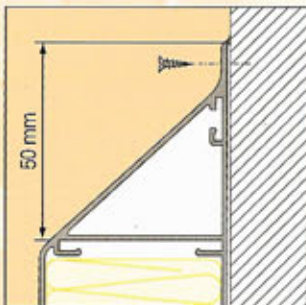


type 1

**Type 1, 2 en 3 zijn complete panelen die individueel op een wand of plafond gemonteerd kunnen worden.**

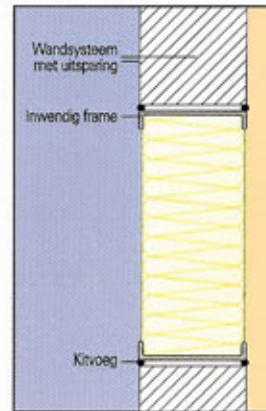


type 3

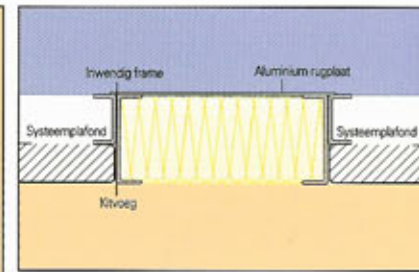


type 2

**Type 4 en 5 dienen in een systeemplafond of wand te worden geïntegreerd en op de naden te worden afgekit.**



type 4



type 5

## Korte beschrijving

Isoleco® 2000 paneelabsorbers zijn akoestische en hygiënische plafondsystemen met een hoog geluidsabsorberend vermogen en toch uitstekend reinigbaar. Het oppervlak is ondoordringbaar voor micro-organismen en wordt er ook niet door aangetast. De plafondpanelen zijn akoestisch, reinigbaar, vochtongevoelig, brandveilig en decoratief.

## Samenstelling

**Systeemopbouw** elementenopbouw Isoleco® 2000 paneelabsorbers zijn verkrijgbaar in de volgende uitvoeringen:

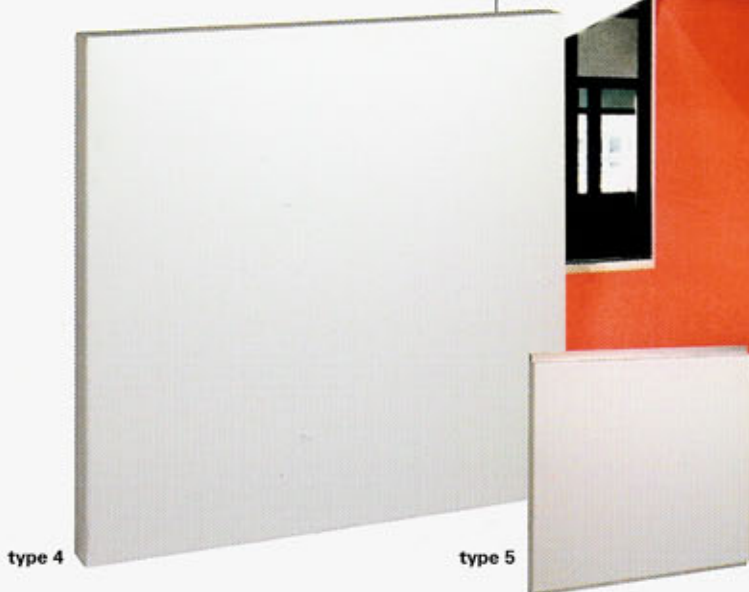
- Type 1 met afgeronde hoeken voor plafondmontage in de afmetingen 1250 x 900 x 50 mm, 1250 x 1250 x 50 mm en 1550 x 1250 x 50 mm.
- Type 2 met schuine profielzijden voor wandmontage in de afmetingen 1250 x 900 x 50 mm, 1250 x 1250 x 50 mm en 1550 x 1250 x 50 mm.
- Type 3 voorzien van een inbouwprofiel voor plafondmontage in de afmetingen 1250 x 900 x 50 mm, 1250 x 1250 x 50 mm en 1550 x 1250 x 50 mm.
- Type 4 voorzien van een inwendig frame van aluminium of kunststof voor plafond- of wandmontage in de afmetingen 1250 x 900 x 50 mm, 1250 x 1250 x 50 mm en 1550 x 1250 x 50 mm.
- Type 5 voorzien van een inwendig frame en een rugplaat van aluminium voor inbouw in een beloopbaar systeemplafond in de maximale afmeting 1550 x 600 x 50 mm.

Afwijkende maten en uitvoeringen zijn op aanvraag leverbaar.



**Materiaal**

De Isoleco® 2000 Absorber type 1, 2 of 3 is een Isoleco® 2000 element met een kern van harde Isover glaswol van 48,5 mm dik, dat aan de zichtzijde voorzien is van een akoestisch open glasweefsel. Het geheel is naadloos strak omhuld met witte Tedlar folie en ingelijst in een wit poeder gecoat aluminium geëxtrudeerd profiel, waarvan de naden dichtgekit zijn. Type 4 en 5 hebben dezelfde opbouw, maar hebben een inwendig frame in plaats van een uitwendig profiel.

**Uiterlijk**

Oppervlaktestructuur : glad  
Kleur : wit

**Mechanische eigenschappen**

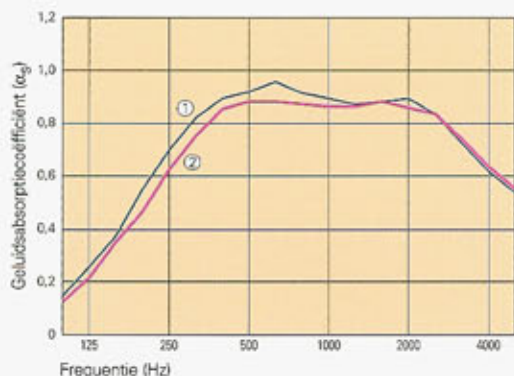
**Productsterkte** Isoleco® 2000 Absorbers zijn onder alle klimatologische omstandigheden zelfdragend. Bouwvocht heeft geen invloed op de panelen.

**Vuur, brandveiligheid**

Het basismateriaal (glaswol) is onbrandbaar volgens ISO 1182, het product als geheel (met folie) is brandveilig.

**Brandvoortplanting** Bijdrage tot vlamoverslag volgens NEN 6065: klasse 1 rapport (aanwezig).

**Rookontwikkeling** Volgens NEN 6066:6



**Geluidsabsorptiecoëfficiënten Absorber type 1:**  
— 1. 1550 x 1250 mm  
— 2. 1250 x 950 mm

**Gassen, vloeistoffen, vaste stoffen**

**Diffusie** Diffusieweerstandsgetal ( $\mu$ -waarde) Tedlar PVC-folie: 2,7.

**Bestendigheid** Plafondpanelen kunnen worden toegepast in ruimten met een hoge en/of sterk wisselende luchtvochtigheid. Glaswol is anorganisch, amorf en kiemvrij, vormt geen voedingsbodem voor bacteriën en schimmels, is chemisch neutraal en veroorzaakt of bevordert geen corrosie.

**Thermische eigenschappen**

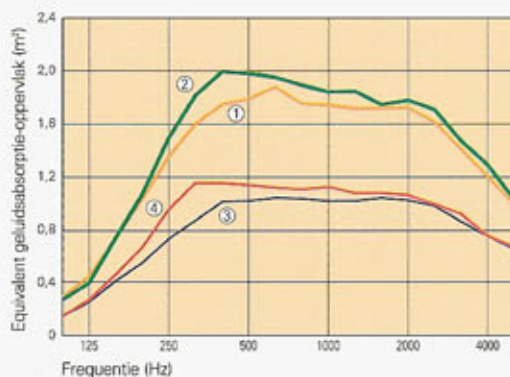
**Geleiding** Warmtegeleidingscoëfficiënt ( $\lambda$ -waarde) glaswolplaat: 0,031 W/m<sup>2</sup> K.

**Optische eigenschappen**

**Reflectievermogen** Lichtreflectie ( $\gamma$ -waarde): 0,72.

**Akoestische eigenschappen**

**Geluidsabsorptie** Zie geluidsabsorptiecurves.

**Geluidsabsorptie per element (m²) Absorber type 1:**

- 1. 6 st. 1550 x 1250 mm aaneengesloten
- 2. 4 st. 1550 x 1250 mm verspreid
- 3. 10 st. 1250 x 950 mm aaneengesloten
- 4. 7 st. 1250 x 950 mm verspreid

## **Toepasbaarheid, ontwerp**

**Bruikbaarheid, functioneel** Isoleco® 2000 Absorbers worden gebruikt als akoestisch en hygiënisch wand- of plafondpaneel voor de chemische, de farmaceutische en de voedingsmiddelenindustrie, cleanrooms en keukens. Geschikt voor toepassing in ruimten met een zeer hoge relatieve vochtigheid. Vormt geen voedingsbodem voor schimmels en bacteriën, is ondoordringbaar voor micro-organismen en wordt er ook niet door aangetast. Uitstekend reinigbaar, kleurecht en bestand tegen een grote variëteit aan chemicaliën. (Chemische resistentielijst van Tedlar® folie is beschikbaar).

## **Verwerkingskenmerken**

**Opslag** Droog en vlak.

**Montage** Isoleco® 2000 Absorbers kunnen ongeacht de weersomstandigheden worden aangebracht. De montage van de wand- of plafondpanelen dient door een Isoleco-dealer te worden uitgevoerd.

## **Onderhoud, reiniging**

**Onderhoud** Isoleco® 2000 Absorbers zijn bestand tegen afstoffen, stofzuigen en nat afnemen.

### **Reiniging**

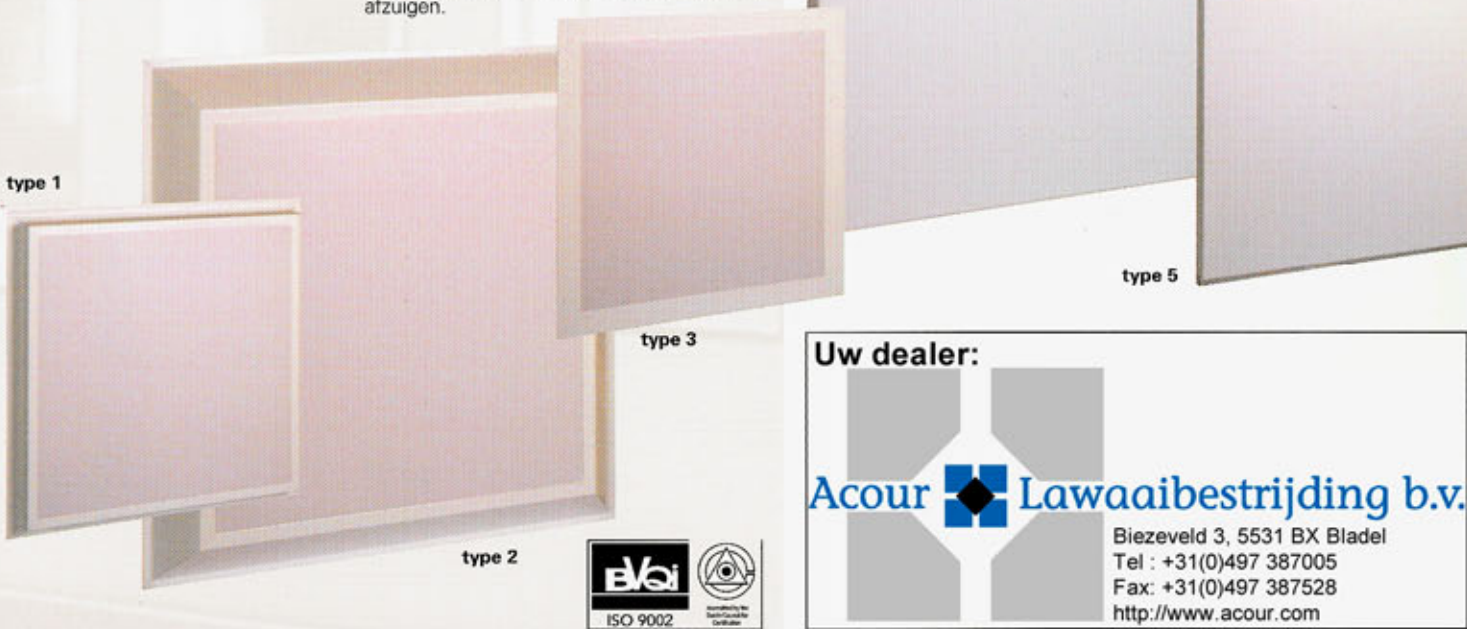
- Handmatige reiniging: het paneel kan gereinigd worden met lauw water, waarin een neutraal reinigingsmiddel is opgelost.
- Sproei-extractie reiniging: bij deze reinigingsmethode wordt een gecombineerd waterzuig- en pompapparaat gebruikt, voorzien van een speciale sproei-zuigmond. Water met daarin licht alkalisch reinigingsmiddel wordt tegen het paneel gesproeid en onmiddellijk afgezogen. Er wordt bij deze methode nagenoeg geen water gemorst.
- Schuimreiniging: met een schuimsput wordt een licht alkalisch schuimreinigingsmiddel tegen het plafond of de wand gespoten. Na de voorgeschreven inweektijd wordt het materiaal afgespoeld met water.
- Hogedrukreiniging: met warm water, maximaal 60 bar, met vlakstraalsproeier, minimale spuitafstand 30 cm, met reinigingsmiddel afspreken. Naspoelen met schoon water.
- Foamatic schuimreiniging: de paneelabsorber met een speciale schuimsput inspuiten met speciaal daarvoor geschikt reinigingsmiddel. Na de voorgeschreven inweektijd met een zuigmachine het schuim met het vuil van het paneel afzuigen.

## **Akoestiek en hygiëne**

Harde plafonds, wanden en vloeren zorgen in veel bedrijfsruimten voor een relatief lange nagalmtijd. Daardoor ontstaat een vorm van geluids-overlast die vermoeidheid veroorzaakt en desoriënterend werkt. Geluidsabsorptie is meestal de aangewezen weg om dit soort problemen te bestrijden. Met het uitgebreide Isoleco®-programma kan Caldic een oplossing bieden voor vrijwel elke bedrijfssituatie waarin ook hygiëne een belangrijke rol speelt.

## **Referenties**

**Adressen** Op aanvraag.



**Uw dealer:**

**Acour Lawaaibestrijding b.v.**

Biezeveld 3, 5531 BX Bladel  
Tel : +31(0)497 387005  
Fax: +31(0)497 387528  
<http://www.acour.com>